

eMobility-Vehicle-Studie

UScale Fokus-Studien zur eMobilität

eMobility-Vehicle-Studie

Zur Studie



Ausgangslage

- Während verbrennerspezifische Fahrzeugkonzepte über 100 Jahre optimiert wurden, haben sich für EV-spezifische Features vielfach noch keine Standards durchgesetzt.
- Um die richtigen Konzepte zum Standard zu machen, müssen Hersteller das aktuelle Nutzerverhalten und die präferierte Auslegung kennen und verstehen.

Methodischer Ansatz

- Zielgrößen sind Nutzungsgewohnheiten und Zufriedenheit mit der Nutzung.
- Die Studie fragt nach der Nutzung, der Nutzungshäufigkeit, den Umständen der Nutzung bzw. den Gründen der Nicht-Nutzung EV-spezifischer Features.
- EV-Fahrer:innen berichten von ihren Gewohnheiten, Problemen bei der Nutzung, ihrer Einschätzung vom Reifegrad der Konzepte und geben Empfehlungen für die weitere Entwicklung.

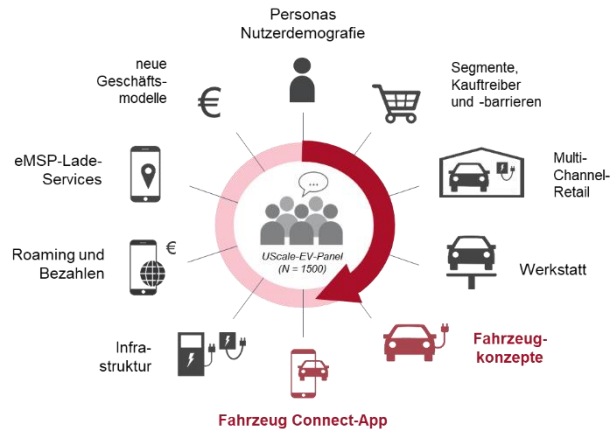
Value Added

- Die Studie zeigt, welche Konzepte EV-Fahrer:innen überzeugen, welche nicht überzeugen, bzw. verstanden werden und an die Kundenerwartung angepasst werden sollten.
- Die Unzufriedenheit der EV-Fahrer:innen mit den Leistungen der Fahrzeughersteller zeigt den Spielraum für andere Dienstleister.

Erhebung: Jan 20, online
 Stichprobe: N = 1.205
 Besitzer:innen
 Region: DACH

eMobility-Vehicle-Studie

Studieninhalte



Zur Person

- Demographische Merkmale (u.a. Geschlecht, Alter, Wohnorte)
- Fahrzeugnutzung (u.a. Marke, Modell, Alter, Kilometerleistung, Dienstwagen)

Segmentierung

- Fahrzeugmarken

Fahrbezogene Features

- Nutzung u.a. Fahrmodi, ECO-Mode
- PHEV: Steckermotivation, Antriebsmodi, Erwartungen an elektrisch Reichweite
- Usability der Anzeigen im Cockpit
- Batterie: Batterie-Aging (SoH)
- NVH: allgemeines Geräuschniveau, Störgeräusche
- Bedienung Ladeklappe, Stecker, Handling von Kabeln
- Heizung, Klimatisierung, Pre-Conditioning: Nutzung der Funktionen, Bedien- und andere Probleme, Konzeptreife
- Frunk: Nutzung

Remote-/Connect-App

- Installation, Registrierung, Updates
- Genutzte Funktionen, Häufigkeiten, Gründe für Nicht-Nutzung
- Bedien- und andere Probleme

Über UScale

- UScale berät Autohersteller, Versorger und Dienstleister zur kundengerechten Gestaltung von Angeboten sowie dem Aufbau von KPI-Systemen zur Kundenwahrnehmung.
- Basis der Arbeit von UScale sind Customer Insights-Studien zu allen Aspekten der eMobilität und ein Bewertungsverfahren zur Akzeptanz von digitalen Diensten aus Kundensicht.



- UScale ist der einzige Anbieter eines auf eMobilität spezialisierten Panels mit über 1500 Panelisten im deutschsprachigen Raum.
- UScale macht die Kundenperspektive für Manager, Ingenieure und IT'ler greifbar.
- UScale verfügt über umfassende Branchenkenntnis zum Ökosystem der eMobilität.
- UScale verbindet die umfassende Erfahrung mit den Herausforderungen von Corporates mit der Agilität eines Start-ups.



SCALE YOUR USER
SCALE YOUR BUSINESS



Dr. Axel Sprenger

Geschäftsführer
UScale GmbH

mail axel.sprenger@uscale.digital
fon +49 172 - 1551 820
web www.uscale.digital
post Impact Hub
Quellenstraße 7a
D - 70376 Stuttgart