

# EV-Persona-Studie\*

UScale Fokus-Studien zur eMobilität

UScale GmbH  
[www.uscale.digital](http://www.uscale.digital)

\* in Zusammenarbeit mit Escalent Inc., für  
EU-Big-5 Märkte verfügbar ab Q3/2021

# EV-Persona-Studie\*

## Zur Studie



Erhebung: Q2/2021, online  
 Stichprobe: N = 9.000  
 Region: EU Big 5:  
 DE, FR, IT, UK, ES

\* in Zusammenarbeit mit Escalent Inc., für  
 EU-Big-5 Märkte verfügbar ab Q3/2021

### Ausgangslage

- Im Hochlauf der eMobilität werden sukzessive neue Kundensegmente einsteigen. Die individuelle Adoptionswahrscheinlichkeit hängt u.a. von den persönlichen Lebensumständen, Emotionen und Verhaltensweisen der potentiellen EV-Käufer:innen ab.
- Um das Potenzial jenseits der Early Adopters zu erschließen, brauchen Anbieter ein umfassendes und robustes Verständnis der komplexen Dynamik, die sich auf die Akzeptanz von EVs auswirkt.

### Methodischer Ansatz

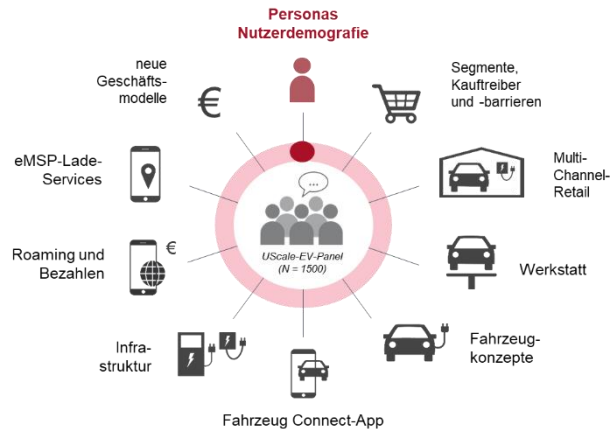
- Ermittlung der EV-Adoptionswahrscheinlichkeit neuer Segmente nach:
  - psychographischen Charakteristika
  - persönlichen Lebenssituationen
  - Antriebsstrang-Präferenzen
  - Fahrzeugeigentum und -nutzungspräferenzen

### Value Added

- Die Studie segmentiert europäische Autokäufer:innen nach EV-Adoptionswahrscheinlichkeit und zeigt die Erwartungshaltung dieser an Produkte und Ausstattung.
- Die Studie ermöglicht die gezielte Ansprache der nächst-erreichbaren EV-Käufersegmente im Marketing.

# EV-Persona-Studie\*

## Studieninhalte



### Zur Person

- Demographische Merkmale, Wohn- und Arbeitssituation, Bildungshintergrund, Einkommen, Werte, Überzeugungen, Einstellung
- Fahrzeugalter, -nutzung und -klasse, Nähe zum nächsten Fahrzeugkauf (1, 1-2, 2-3, 3-5 Jahre)
- Persönliches Mobilitätsverhalten

### Segmentierung

- Nachvollziehbare, intuitive Persona-Profile, die die Mindsets der nächsten EV-Käufersegmente in Europa vermitteln
- Persönliche EV-Motivation und Adoptionswahrscheinlichkeit
- Einstellungen und Wertevorstellungen

### Zugang zum Daten Dashboard Portal

- Abonnenten haben über ein Online-Portal volle Zugriffsrechte zur Abfrage des Datensatzes und können eigene (Kreuz-)Tabellen und Grafiken abrufen.

### CRM-Datenbank-Fusion

- Abonnenten haben die Möglichkeit die EV-Forward-Personas nach den referenzierten Postleitzahlen ihren eigenen Kundendaten zuzuordnen.

\* in Zusammenarbeit mit Escalent Inc., für EU-Big-5 Märkte verfügbar ab Q3/2021

# Über UScale

- UScale berät Autohersteller, Versorger und Dienstleister zur kundengerechten Gestaltung von Angeboten sowie dem Aufbau von KPI-Systemen zur Kundenwahrnehmung.
- Basis der Arbeit von UScale sind Customer Insights-Studien zu allen Aspekten der eMobilität und ein Bewertungsverfahren zur Akzeptanz von digitalen Diensten aus Kundensicht.



- UScale ist der einzige Anbieter eines auf eMobilität spezialisierten Panels mit über 1500 Panelisten im deutschsprachigen Raum.
- UScale macht die Kundenperspektive für Manager, Ingenieure und IT'ler greifbar.
- UScale verfügt über umfassende Branchenkenntnis zum Ökosystem der eMobilität.
- UScale verbindet die umfassende Erfahrung mit den Herausforderungen von Corporates mit der Agilität eines Start-ups.



SCALE YOUR USER  
SCALE YOUR BUSINESS



Dr. Axel Sprenger

Geschäftsführer  
UScale GmbH

mail [axel.sprenger@uscale.digital](mailto:axel.sprenger@uscale.digital)  
fon +49 172 - 1551 820  
web [www.uscale.digital](http://www.uscale.digital)  
post Impact Hub  
Quellenstraße 7a  
D - 70376 Stuttgart